

Specification/Data sheet

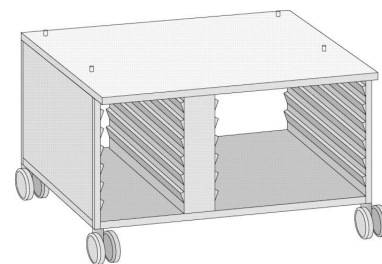
Stand UG 2 type 62/102 - Mobile



Article number: 60.30.332

Description

- Mobile version (hygiene version)
- 676 mm height (26 5/8")
- Rail distance 65 mm
- Free space from lowest rack to the bottom plate 57 mm
- With intermediate bottom, deep-drawn shelf rests
- Top panel, side panels
- Adjustable feet
- 14 pairs supporting rails
- Weight 50 kg
- 1067(42) mm(inch)W x 989(38-7/8) mm(inch)D x 676(26-5/8) mm(inch)H



Difference to standard

- 4 Tandem steering casters (2 with brake - metal parts CNS)
- Stand for units SelfCookingCenter® 62/102 with option integrated fat drain

Capacity (GN-container/grids)

- 1/1 GN Grid x 7
- 1/1 GN 20 mm deep x 7
- 1/1 GN 40 mm deep x 7
- 1/1 GN 65 mm deep x 7
- 1/1 GN 100 mm deep x 3
- 2/1 GN Grid x 7
- 2/1 GN 20 mm deep x 7
- 2/1 GN 40 mm deep x 7
- 2/1 GN 65 mm deep x 7
- 1/1 GN 100 mm deep x 3
- Use of other container sizes 1/1 GN, (2/4 GN, steam pans 12" x 20", sheet pans 18" x 26")

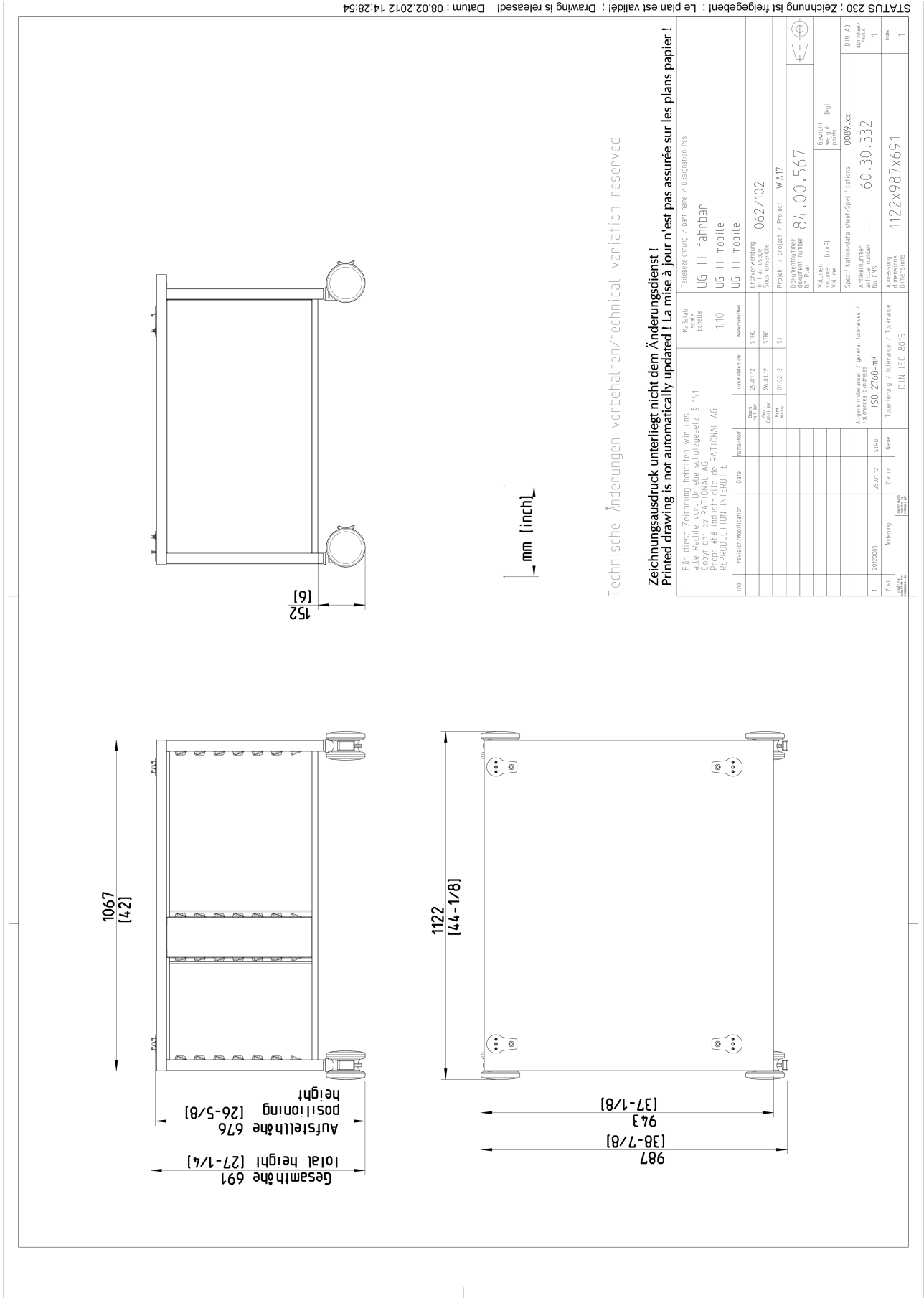
Material

- 1.4301 (CNS 304)

Hint

- To be delivered with fastening kit for mounting the unit on the cabinet

Specification/Data sheet
Stand UG 2 type 62/102 - Mobile



Technische Änderungen vorbehalten/technical variation reserved

Zeichnungsausdruck unterliegt nicht dem Änderungsdienst!
Printed drawing is not automatically updated! La mise à jour n'est pas assurée sur les plans papier!

Für diese Zeichnung behalten wir uns alle Rechte vor. Urheberrechtsgesetz § 14 I Copyright by RATIONAL AG. Reproduktion ist ohne schriftliche Genehmigung RATIONAL AG. REPRODUCTION INTERDITE.

Teilbezeichnung / part name / Désignation Pcs	UG II fahrbar	
Maßstab / Echelle	1:10	
Ursprungsbezeichnung / Origine	UG II mobile	
Ursprungsbezeichnung / Origine	UG II mobile	
Erstverwendung / Sous-ensemble	062/102	
Projekt / project / Project	W A17	
Dokumentnummer / document number	84.00.567	
Volumen / Volume	(see 1)	
Gewicht / Weight		(kg)
Spezifikations-/Blatt-Nummern / Specifications sheet numbers	0089_0XX	
DIN A3		
Artikelnummer / article number	60.30.332	
Abmessung / Dimensions	1122x987x691	
Blattnummer / sheet number	1	1
Blattzahl / sheet count	1	1
Abmessung / Dimensions	DIN ISO 8015	