



HJA-PLUS-L175

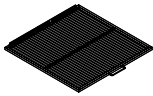
Los hornos de carbón vegetal Clase A incorporan un sistema hidráulico de retención de puerta para optimizar las maniobras del cocinero. Disponen de una area de templado superior que puede cerrarse con el accesorio disponible y una gama de mesas auxiliares opcionales.

Class A charcoal ovens incorporate a hydraulic door retention system to optimize the chef's maneuvers. They have an upper tempering area that can be closed with the available accessory and a range of optional auxiliary tables.

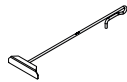
| | |
|---|-----------------------------------|
| Recomendado para ± Recommended for ± | 175 comensales 175 dinners |
| Tiempo de encendido Fire up time | 40 min aprox. 40 min average |
| Consumo diario de carbón Charcoal daily consumption | 16 a 20kg 35 to 45 lb |
| Autonomía por carga Performance | 9h |
| Producción por hora Production per hour | 110 kg aprox. 242.5 lb average |
| Temperatura de braseado Broiling temperature | 250 a 350 °C 482 a 662 °F |
| Capacidad bandejas GN (por parrilla) Grill rack capacity in Gn trays | 2xGN1/1 |
| Potencia térmica nominal Nominal heat output | 9.6 kW 12.9 hp |
| Caudal másico de humos Flue gas mass flow | 23.57 g/s 0.83 oz/s |
| Peso neto Net weight | -- kg -- lb |



ACCESORIOS INCLUIDOS INCLUDED ACCESSORIES



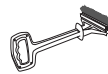
Parrilla inox / Ref. [240026](#)
Inox grill rack / Ref. [240026](#)



Atizador / Ref. [04271NOX](#)
Poker / Ref. [04271NOX](#)

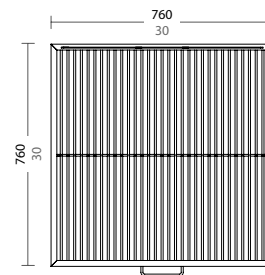


Pinzas Josper / Ref. [0423](#)
Josper tongs / Ref. [0423](#)



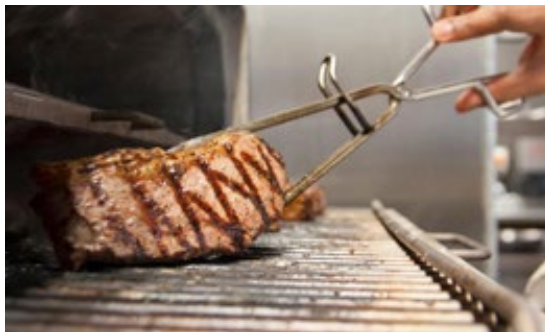
Cepillo metálico / Ref. [8224](#)
Metallic brush / Ref. [8224](#)

MEDIDAS PARRILLA GRILL RACK MEASUREMENTS



[mm
in]

* Todos los productos Josper funcionan exclusivamente con carbón vegetal.
All Josper products work exclusively with charcoal.



FT-C01150-05

CONFIGURACIONES Y ACCESORIOS OPCIONALES OPTIONAL CONFIGURATIONS & ACCESSORIES



HC - ARMARIO CONSERVADOR / Ref. [HC-45](#)
HC - HOT CAVINET / Ref. [HC-45](#)

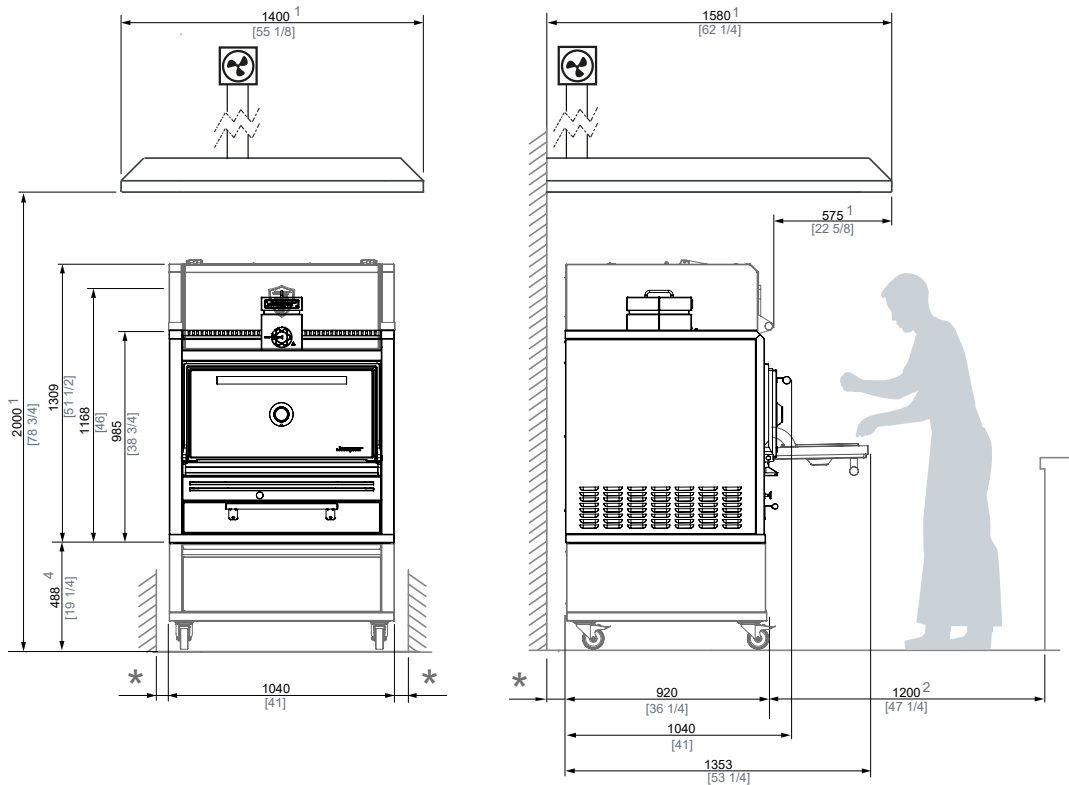


T - MESA / Ref. [200008](#)
T - TABLE / Ref. [200008](#)



TD - MESA CON CAJÓN / Ref. [200009](#)
TD - TABLE WITH DRAWER / Ref. [200009](#)

INSTALACIÓN INSTALLATION



| | | |
|--|--------|-------|
| * DISTANCIA MÍNIMA A ELEMENTOS INFLAMABLES MINIMUM DISTANCE TO FLAMMABLE ELEMENTS | 300 mm | 12 in |
| * DISTANCIA MÍNIMA A ELEMENTOS NO INFLAMABLES MINIMUM DISTANCE TO FLAMMABLES ELEMENTS | 100 mm | 4 in |

- 1 MEDIDAS MÍNIMAS RECOMENDADAS DE LA CAMPANA EXTRACTORA.
RECOMMENDED HOOD'S MINIMUM DIMENSIONS
- 2 ESPACIO RECOMENDADO DE TRABAJO PARA EL CHEF.
RECOMMENDED CHEF'S WORKING SPACE
- 3 ALTURA RECOMENDADA DE INSTALACIÓN DEL HORNO SIN MESA
RECOMMENDED HEIGHT TO INSTALL THE OVEN WITOUT TABLE

Ed. 03.2022 - Jospier se reserva el derecho a realizar modificaciones en los catálogos, tarifas y material de divulgación según evolución y mejora de sus equipos.
Jospier reserves the right to make modifications to catalogues, pricelists and promotional material according to the development and improvements applied to its equipment.

FT-C01150-05