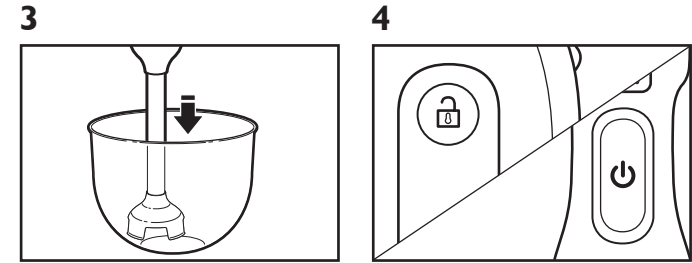
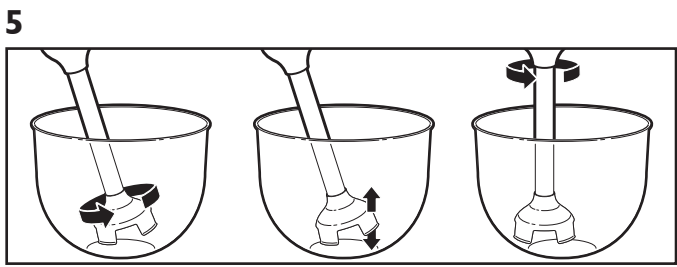
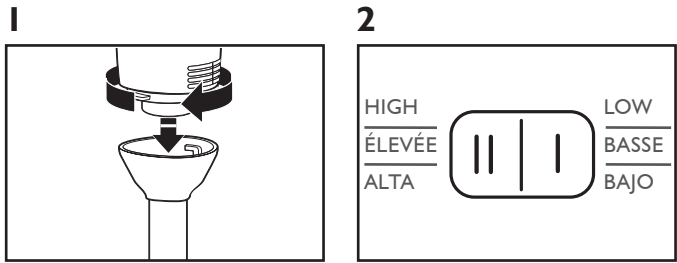


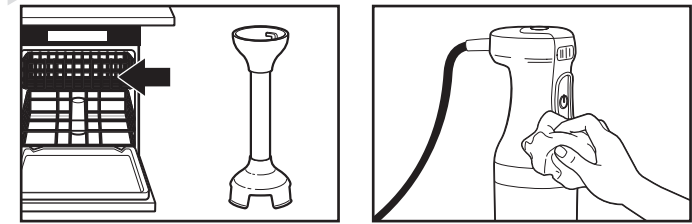
○ USING YOUR MULTI-PURPOSE S-BLADE
 UTILISATION DE LA LAME POLYVALENTE EN S
 CÓMO USAR LA CUCHILLA EN S MULTIUSO



○ USE FOR/ON:
 UTILISATION POUR/SUR :
 USE PARA/EN:

- | | |
|--------------------|--------------------|
| • Soups | • Sauces |
| • Vegetable purées | • Bisques |
| • Mousses | • Liquefied fruits |
| • Compotes | • Cooked meats |
-
- | | |
|---------------------|--------------------|
| • Soupes | • Sauces |
| • Purées de légumes | • Bisques |
| • Mousses | • Fruits liquéfiés |
| • Compotes | • Viandes cuites |
-
- | | |
|--------------------|-------------------|
| • Sopas | • Salsas |
| • Purés de verdura | • Bisques |
| • Mousses | • Frutas licuadas |
| • Compotas | • Carnes cocidas |

○ CARE AND CLEANING
 ENTRETIEN ET NETTOYAGE
 CUIDADO Y LIMPIEZA



Attachment can be cleaned in Commercial and Residential dishwashers.
NOTE: To avoid damaging motor, do not immerse the motor body in water or other liquids.

L'accessoire est lavable au lave-vaisselle à usage commercial et domestique.
NOTE : Afin d'éviter d'endommager le moteur, ne pas immerger le corps du moteur dans l'eau ou dans tout autre liquide.

El aditamento puede lavarse en lavavajillas comerciales y residenciales.
NOTA: Para evitar dañar el motor, no sumerja el cuerpo del motor en agua o en otros líquidos.

For additional details and information, see the “Commercial Immersion Blender Instructions” manual.

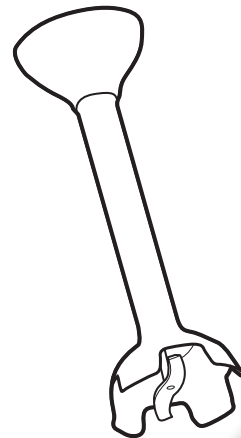
Pour plus de détails et d’information, voir le manuel “Instructions du mélangeur à immersion.”

Para obtener más detalles e información, consulte el manual de “Instrucciones de la licuadora comercial de inmersión.”

KitchenAid[®]
COMMERCIAL

®/™ © 2014 KitchenAid. All rights reserved. Used under license in Canada.
®/™ © 2014 KitchenAid. Tous droits réservés. Utilisé sous licence au Canada.
®/™ © 2014 KitchenAid. Todos los derechos reservados. Usada en Canadá bajo licencia.

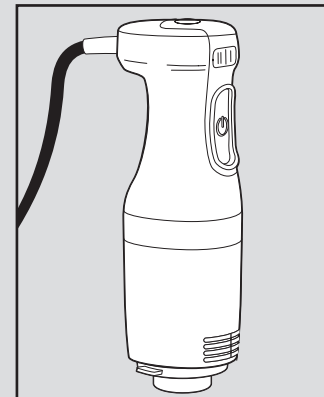
○ USING YOUR MULTI-PURPOSE S-BLADE ATTACHMENT
UTILISATION DE L’ACCESSOIRE LAME POLYVALENTE EN S
CÓMO USAR EL ADITAMENTO CUCHILLA EN S MULTIUSO



KHBC08MER
KHBC10MER
KHBC12MER

KitchenAid[®]
COMMERCIAL

○ USE THIS ATTACHMENT WITH:
UTILISER CET ACCESSOIRE AVEC :
USE ESTE ADITAMENTO CON:



KHBC208, KHBC210, KHBC212
Commercial Immersion Blender
Mélangeur à immersion commercial
Licuadora comercial de inmersión